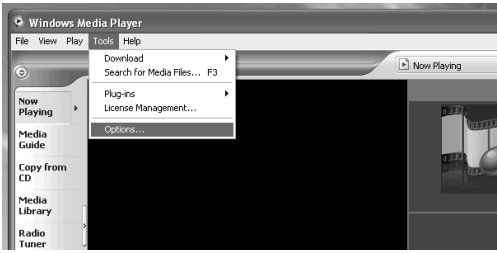


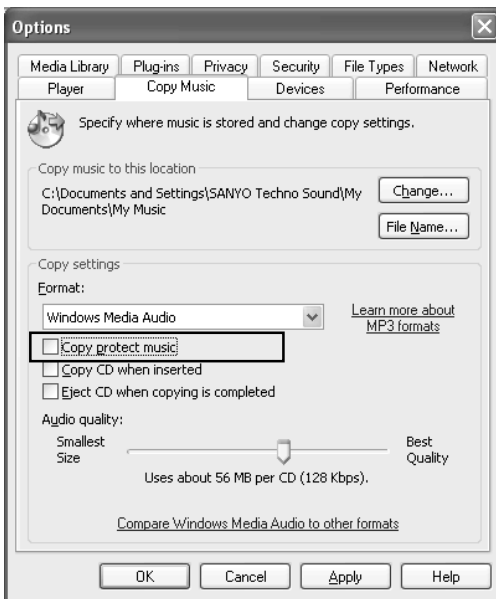
Beachten Sie beim Rippen einer CD (Einlesen von CD Musikdateien als WMA-Dateien auf Ihren PC)

Entfernen Sie unbedingt den Copyright-Schutz wie unten beschrieben, ehe Sie eine CD mit dem Windows Media Player einlesen.

1. Starten Sie den Windows Media Player.
2. Wählen Sie [Tools] > [Options].



3. Öffnen Sie die Registerkarte [Copy Music]. Vergewissern Sie sich, dass [Copy protect music] nicht markiert ist.



4. Klicken Sie auf [Apply] und danach auf [OK].